

特定非営利活動法人

2024. 4. 1

下関子ども・子育てネット通信

No13

2013(平成25)年3月に、NPO法人下関子ども・子育てネットを設立して以来、子育て家族に寄り添い、スタッフと子育て家族が共に育ち合う場を目指してきました。2024年4月現在、子民家「こどもの宙」・子民家「こどものとなり」・「こどもはらっぱ」・「親子ふれあい広場」の運営、「ふくふくこども館」運営参画と、この10年で活動の場を広げてきたところです。ここ数年、実践を重ねてきた利用者支援事業（個別ニーズに応じた相談や情報提供、助言等）も、今年度から、「親子ふれあい広場」、「ふくふくこども館」に続いて「こどもはらっぱ」も取り組むことになり、スタッフの対人援助技術を高め、個別ニーズを的確に捉えた支援を行っていきたくと考えています。

今後、ニーズの高い「一時預かり」事業の充実も必須のこと捉えています。子育て家庭が要望している支援はまだあり、地域、行政、企業、専門機関等と積極的に連携しながら、『地域で支える みんなで支える 子育て家族』社会の実現に向けて、会員の皆様のご意見をお聞きしながら進めたいと思っています。たくさんのご意見をお待ちしています。(理事長 新内和美)

令和5年度を振り返って



子民家 こどもの宙

季節に合わせたあそびやいろいろな講座、もりのひろばのイベントなどみんなで楽しむことができた1年でした。



子民家 こどものとなり

新たに多くの方に知ってもらい、たくさんの親子が遊びにきてくれるようになりました。お友達や地域の方と色々な自然体験を楽しめた1年でした。



こどもはらっぱ

今年度もたくさんの親子が遊びに来てくれました。おもちゃで遊んだり、野はらや古墳公園で走り回ったり、楽しい時間が過ごせました♡



親子ふれあい広場

ひろばや見守りを通して、たくさんの親子や妊婦さんと出会うことができました。笑ったり泣いたりおしゃべりしたり・・・楽しい1年となりました。

こども館

相談員が子育て相談に応じています。電話やメールでのご相談もOKです。新しい遊具をとりそろえ、楽しく、安全をモットーに皆様のお越しをお待ちしております。



イヤイヤ期相談会

エキスパートに聞いてみよう！
～ことばの育ち～



新しい遊具が増えました！！

(法人会員限定イベント) **こそだちフェスタ 2023 11/12 (日)** (エコピアの森・深坂自然の森)

会員の皆さまへの感謝と活動状況の報告を兼ねて、晩秋の一日会員限定のイベントを開催！自然を感じながら色々な体験を楽しみました。



各拠点の写真展

「たんぼのはら」お楽しみ会

火起こし体験・焼き芋



木育ひろば



リユースマーケット

段ボールハウスお絵かき



お手軽ハイキング



木工ひろば



もりのおもまごと

子民家「こどもの宙」

*どこか懐かしい古民家で、“こどもまんなか”
子育てをめざして、みんなで支えています*



もりのひろば

味噌汁作り



宙deごはん



クリスマスリース作り



みんなの防災
地震だ!



非常用
グッズ



子民家「こどものとなり」

*自然いっぱいの“田舎”で、親子と様々な世代の
交流を楽しんでいます*

地域の方々といもほり



わっしょい!
わっしょい!
秋祭り



やきいも
おいちい~



たんぼぼのはらのお楽しみ会 (節分)



菜の花畑のおさんぽ

写真で見る子育て支援活動 (R5下半期)



NPO法人 下関子ども子育てネット

こどもはらっぱ

*窓に広がる野はらや古墳公園が遊び場!
家族みんなで色々な古代体験もできます*



AED体験
と
消防車見学



クリスマス会
(サンタさんとぶえ吉くん登場)



クラフト
かご作り



お散歩サークル「てくてく」
おやつタイム



アドベントカレンダー作り

親子ふれあい広場

*市役所にある“癒し”のひろばです。
遊びに、お悩み相談に、来てください*



アウェイ育児さん交流会

クリスマス会 (サンタは市長さんでした)



子育てひろば
In 文洋中
In 下商



中庭でのひととき

会員募集 【年度会費】

活動にご賛同いただける会員の方を募集しています。

※いずれも1口

*個人	正会員	3,000円	賛助会員	500円
*団体・企業	正会員	10,000円	賛助会員	5,000円

編集後記

今回初めて、法人会員限定イベントを開催しました。今後も皆様のご協力に感謝しながら、各拠点の特色を活かした活動を利用者さんと一緒に行っていきたいと思っております。よろしく願いいたします。(お)

2023. 11. 1

特定非営利活動法人

下関子ども・子育てネット通信 No12



長い夏がやっと終わって過ごしやすい季節となりました。会員の皆様、いかがお過ごしでしょうか。法人設立から10年が経過し、各拠点ともに、子育て支援活動を安定的に運営しています。また、地域や関係機関との連携などの展開的活動も活発に進めているところです。法人の懸案事項である事業継承も、設立後参加のスタッフが活動の中心となりつつあり、新たな“下関子ども・子育てネット”を形作っています。

法人の活動として、下関市からの受託事業を中心としつつも、独自の活動も模索しており、今年度は、念願の会員の皆様対象のイベントを開催することができました。これらはひとえに、活動を支えてくださる会員の皆様の応援のたまものと、感謝の気持ちでいっぱいです。今後とも、ご支援よろしくお願いたします。（新内）

NPO法人 下関子ども・子育てネット



今村顧問
新内理事長 堅田事務局長

1. 各拠点のメンバー紹介

異動等により、4月に各拠点のメンバーが決まり、R5年度のひろば活動がスタートしています。それぞれの特色を活かしながら、ほっとできて、みんなで支え合えるひろば作りをしていきたいと思ひます。よろしくお願いたします。

<◎は、拠点長>

子民家 こどもの宙



いのうえ なかした なかやま
やぎ ◎ひろばたけ もりなが

子民家 こどものとなり



なかやま なかとう よしむら
くぼ ◎たむら もりしげ

こどもはらっぱ



もり さきた
わた ◎しらいし ふくしげ

親子ふれあい広場



やまもと ふじもと おがわ まつお
おおはら ◎はら いなかず せんす

こども館



さとみ しみず てしま なかむら
だいどう ◎かめだ

相談を担当しています。
お気軽に声をかけてくださいね。

2. トピック (イベント)

5月19日 子育てふれあいフェスタ



親子ふれあい広場

あいにくの雨予のため、外の催しは中止になりましたが、大勢の参加があり、子どもも家族の方も観客も笑顔になりました！

9月28日 みんなでMoovi下関へ遊びに行こう！

こどもの宙主催の合同イベント

100人を超える親子が参加。貸切だったので、色々なエリアをしっかりと楽しむことができ、とても好評でした。機会があればまた行きたいと思ひます。



9月9日 こどもフェスタ

下関市・下関子ども未来創造ネット 主催 ふくふく子ども館

“次世代を担う子どもたちを多世代で育む”をコンセプトとして開催。

- ・ふくふくワンダーランド海へjump (迷路)
 - ・上映会「ふくふく子ども館の仲間たち」
 - ・ダンス「ロケットペンギン」等
- たくさんの子育て家族が参加しました。



ふくふくワンダーランド迷路

ハイハイレース
木育ひろば

3. 写真で見る子育て支援活動 (R5上半期)

子民家「こどもの宙」 *どこか懐かしい古民家で、
“こどもまんか” 子育てをみんなで支えています*



もりのひろば



みんなでMoovvi下関へ
遊びに行こう



子育てひろば
in 長府高



サークル「ほんわか」
手作りおもちゃ



子育てひろば in 東亜大



長府高夏休みふれあい体験

子民家「こどものとなり」
*自然いっぱいの“田舎”で、親子と様々な世代
の交流を楽しんでいます*



たんぼのはらのお楽しみ会



地域の方々と
栽培体験・収穫体験



子育てひろば in ゆめタウン府

大学生と交流
「貝光川で遊ぼう」
& スイカ割り

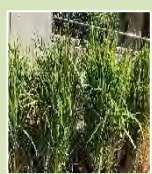


こどもはらっぱ

*窓に広がる野はらや古墳公園が遊び場！
家族みんなで色々な古代体験もできます*



お散歩サークル「てくてく」



赤米の苗植え
今年も大きく育ったね！



わらべうたであそぼう
♪うえからしたから♪



～家族で遊ぼう～
飛行機作り・木のたまごプール
意見交換交流会



親子ふれあい広場

*市役所にある“癒し”のひろばです。
遊びに、お悩み相談に来てください*

助産師による相談会



ベビーマッサージ

ブックも
くるよ！



沐浴体験



中央図書館司書さんの読み聞かせ



市役所の七夕まつりに参加



こいのぼり作り

会員募集

活動にご賛同いただける会員の方を募集しています。

【年度会費】

- *個人 正会員 3,000円
- 賛助会員 500円
- *団体・企業 正会員 10,000円
- 賛助会員 5000円

編集後記

今年度も前半が過ぎました。新体制で新たに始まった活動もあります。ニュースに載せきれなかったことも色々ありました。後半も、様々な活動をお楽しみに！ひろばにお出かけください。また、ご意見ご感想などありましたらお聞かせください。(お)



2023. 6. 1

特定非営利活動法人

下関子ども・子育てネット通信 No11

会員の皆様、お元気で過ごしのことと存じます。

令和5年5月28日、こどもはらっぱ（下関市大字綾羅木字岡）にて、令和5年度第1回理事会、第11回通常総会が開催され、令和4年度事業報告・決算、令和5年度事業計画案・予算案と役員選任案件が承認されました。役員変更として4名の退任があり、3名の新任役員が選任されました。

当法人も平成25年の設立から10年の月日が流れ、数年来、事業継承を進めておりますが、運営に携わる法人役員として、事業に携わっている若いスタッフも役員に名を連ねるようになってきました。昨年は10周年記念として、ロバの音楽座・カテリーヌ古楽合奏団の演奏会を開催し、法人の在り方や会員確保の方法等の議論も行っているところです。今年度総会で、設立当初から法人運営にご尽力いただきました安富俊雄先生、原田進造先生を含め4名の先生方が役員を退任されました。10年の月日を振り返ると共に、退任された先生方からの温かい励ましを糧に、運営を進めていきたいと存じます。

今年度は会員同士の交流を目的に、法人主催の多彩なイベント等を開催したいと考えておりますので、今後ともよろしくお願いたします（新内和美）。



5/28総会

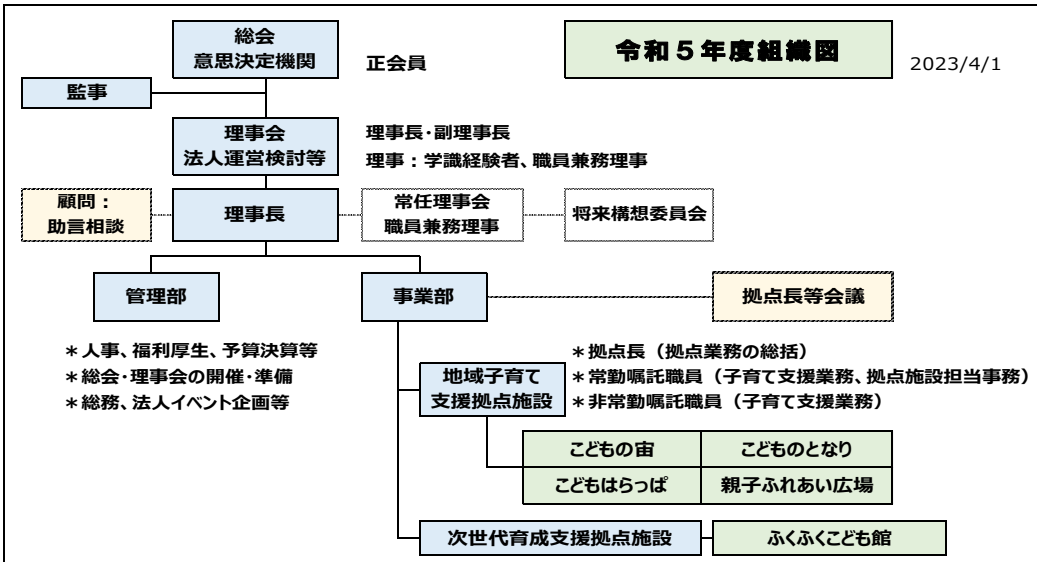
NPO法人下関子ども・子育てネット概要（令和5年度）

法人名	特定非営利活動法人下関子ども・子育てネット	
住所・電話番号	下関市長府古城町6-12	☎083-246-7800
代表者	理事長 新内和美	
設立年月日	平成25（2013）年3月	
従業員数 (R5.4.1 現在)	33人 ※()内は常勤 ・子民家「こどもの宙」…6(1) ・子民家「こどものとなり」…5(1) ・こどもはらっぱ…5(2) ・親子ふれあい広場…7(2) ・ふくふくこども館…6(3) ・本部…8 ※ひろば兼務5	
事業内容	(1)地域子育て支援拠点事業…子民家「こどもの宙」、子民家「こどものとなり」、こどもはらっぱ (2)地域子育て支援拠点事業、利用者支援事業…親子ふれあい広場 (3)下関市次世代育成支援事業…「ふくふくこども館」運営参画（第3期） (4)人材育成事業他…子育て支援員研修講師、保育士養成大学非常勤講師等	

**令和5年度
理事会・通常総会**
理事会、通常総会が開催され、議案が承認されました。

日時 令和5年5月28日
・第1回理事会 午前10時
・第11回通常総会 午前11時
場所 こどもはらっぱ
下関市大字綾羅木字岡

第1号議案
令和4年度事業報告
第2号議案
令和4年度決算報告
第3号議案
令和5年度事業計画(案)
第4号議案
令和5年度予算(案)
第5号議案
役員の選任について



令和5年度法人役員

理事長 新内和美
副理事長 黒田敏夫、福重イツ子、

理事
今村方子、富永恵美子、桑畑洋一郎、松井尚子、大原英子、堅田純子、吉村ヒサ子、森永由貴枝、白石真由美、亀田久美子、原睦美、廣畠恵子、藤本由季

監事
田中俊明

1. 写真で見る子育て支援活動(R4)

子民家「こどもの宙」



古民家の庭で親子で遊ぶ

子民家「こどものとなり」



地域の方々と栽培体験

こどもはらっぱ



ウッドデッキでの遊び

親子ふれあい広場



「絵本の魅力」横山先生



乳幼児の食事について



「たんぼのはら」お楽しみ会



キッズ体操
親子でリフレッシュ

臨床心理士による
テーマ別相談会



子育てひろばin下商（オンライン）



家族で遊ぼうinはらっぱ



大学生と員光川で遊ぼう



考古博物館とコラボ
粘土de気ままにあーと

2. トピックス(R4)



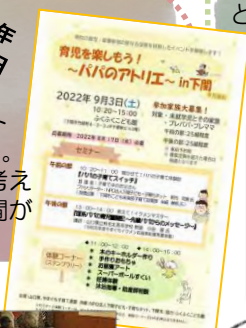
育児を楽しもう！ ～パパのアトリエ～in下関

2022年
9月3日

男性の育児・家事参加の促進を目指したイベント（やまぐち子育て連盟主催）の共催開催をしました。「パパの子育て体験談」では、父親の子育ての考え方や「育児休業を取得し、子どもと触れ合う時間が増えた」などの話を聞くことができました。



親子でキーホルダーづくり



NPO法人下関子ども・子育てネット設立 10周年記念特別公演を開催

2023年
2月5日

「親と乳幼児のためのココロとカラダ喜ぶワークショップ」と「心とむ大人の時間古楽器の演奏会」を開催しました。

ロバの音楽座

「からだであそぼう」



素朴な音楽の
音色が心地
よくいやされた

小さな子ども本物の
音楽にふれられた

3年ぶり
良かった

カテリナ音楽合奏団

中世・ルネサンス音楽会



古楽器の豊かな音色が
素敵だった 心に残った

更紗さんの踊りの
世界に引き込まれた



各拠点を利用する理由

R4年度利用者アンケートより

	こどもの宙	こどものとなり	こどもはらっぱ	親子ふれあい広場
1	自宅から近い	利用者やスタッフが親しみやすい	スタッフの雰囲気が良い	スタッフの雰囲気が良い
2	スタッフの雰囲気が良い	自宅から近い	駐車場が広い	親子で楽しめる
3	古民家の雰囲気が良い	自然が身近に感じられる	自宅に近い	市役所内にある
4	同年代の子どもと遊ばせたい	誰かと話したい	親子で楽しめる	開所時間が良い
5	子育てに関する情報が得られる	栽培や収穫体験ができる	自然環境が良い	おもちゃが魅力的(室内・中庭)
★	庭から電車が見える	外遊び・散歩が楽しめる	考古博物館とのコラボ	利用者やスタッフと話ができる

令和4年度のアンケートでは、拠点毎に特色ある項目を設定したことで、それぞれの拠点らしさが反映された結果が見られました。いろいろな拠点に出かけて、その特色を体験してみませんか。コロナ禍で控えていた、ひろばでの楽しい交流や地域とのかかわりも広げていきたいと思ひます。

体を動かして子ども
楽しく参加できた

初めて見る聴く楽器で
とても興味深かった

会員募集

当法人では、活動にご賛同いただける会員の方を募集しています。

【年会費】

- *個人
正会員 3,000円
賛助会員 500円
- *団体・企業
正会員 10,000円
賛助会員 5000円
- ※いずれも1口

編集後記

法人もひろばも、少しずつコロナ以前の活動に戻ってきました。事業継承のための組織も新体制で動き始めています。会報を通して、会員の皆様にも、分かりやすく活動の様子をお届けしていきたいと思ひています。(お)